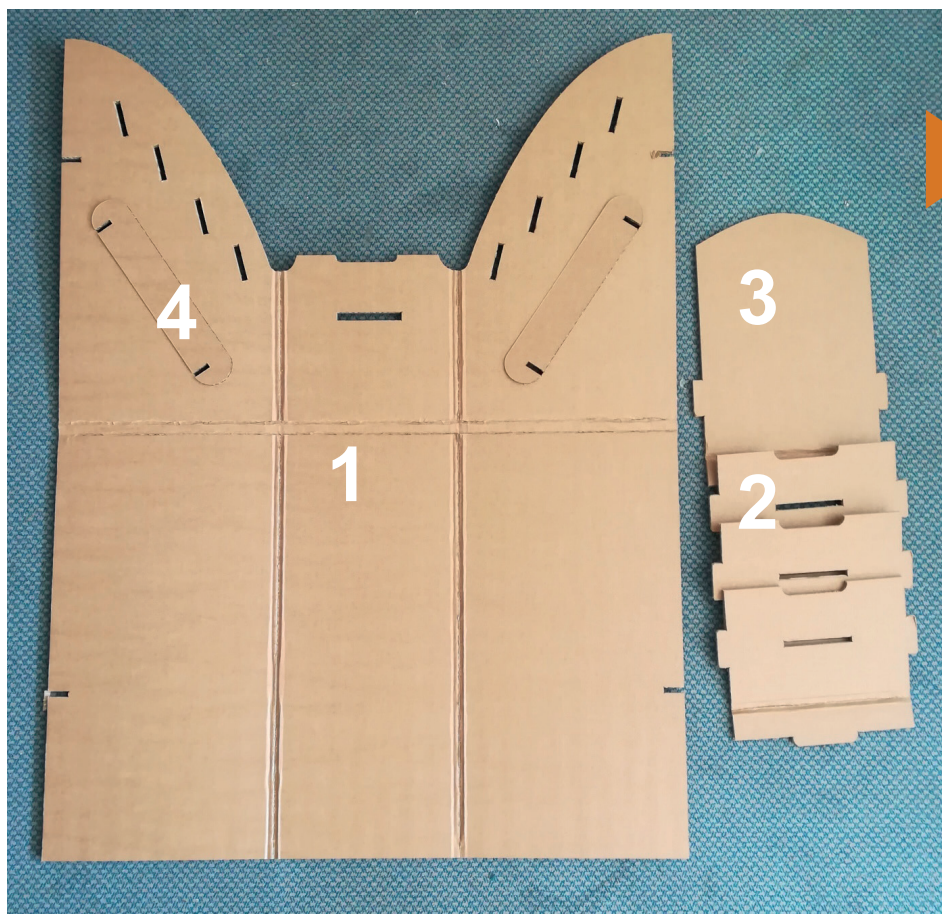


Notice de montage présentoir sur pieds

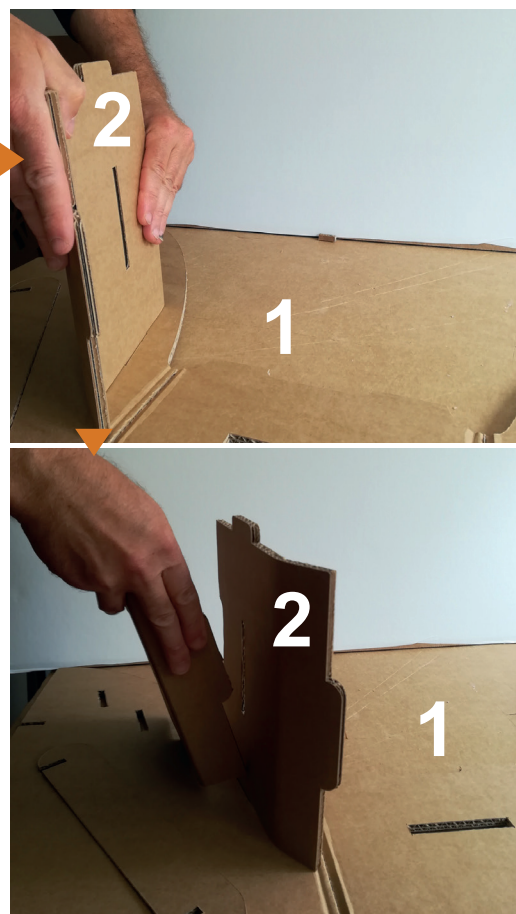
🕒 2 minutes

- 1 Présentoir (structure) : **x 1**
- 2 Bac : **x 3**
- 3 Fronton : **x 1**
- 4 Renfort de la structure : **x 2**

Elements composant le présentoir



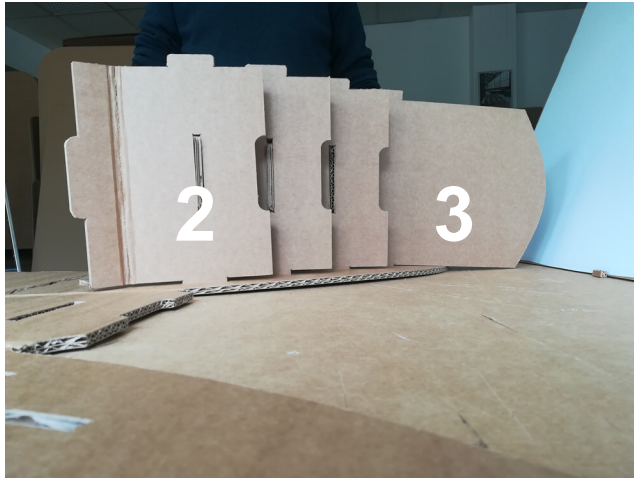
Mise en place des 3 bacs



- Disposer la structure du présentoir à plat

- Enclaver les encoches des bacs dans la structure du présentoir

Pliage du présentoir



- Imbriquer le fronton en dernier, après avoir positionné tous les bacs



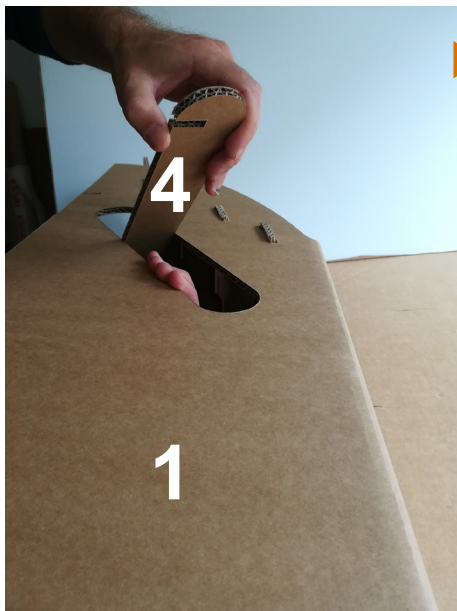
- Plier les 2 battants extérieurs vers l'intérieur



- Enclaver les encoches des bacs dans celles de la structure



Disposititon des renforts



- Dissocier les 2 renforts (4) de la structure (1)



- Imbriquer les renforts dans les encoches situées en haut et en bas de la structure.



Prêt à être installé !

